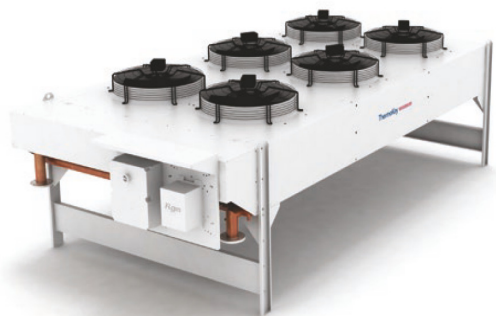


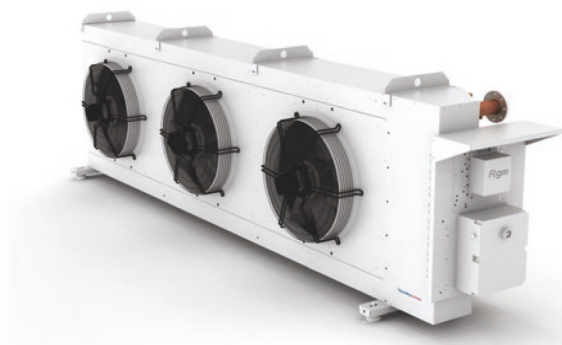
DRY-COOLERY (CHŁODNICE WENTYLATOROWE)

WH – GH – WL – GL – WQ – GQ – WR – GR (8,0 ÷ 1123,0kW)

MOC CHŁODNICZA: 8,0 ÷ 1123,0kW



WH 2380.CDV



WH 1380.CDH

Dry-coolery (chłodnice wentylatorowe) WH – GH – WL – GL – WQ – GQ – WR – GR (8,0 ÷ 1123,0kW) są przeznaczone do zewnętrznej instalacji i współpracy z szafami klimatyzacji precyzyjnej z skraplaczami chłodzonymi wodą lub agregatami wody lodowej chłodzonymi wodą. W zależności od zapotrzebowania dostępne są modele z jednym lub dwoma rzędami wentylatorów, z poziomą lub pionową konfiguracją przepływu powietrza.

MODELE:

- WH– poziom generowanego hałasu H
- GH– poziom generowanego hałasu H
- WL– poziom generowanego hałasu L
- GL– poziom generowanego hałasu L
- WQ– poziom generowanego hałasu Q
- GQ– poziom generowanego hałasu Q
- WR– poziom generowanego hałasu R
- GR– poziom generowanego hałasu R

WYPOSAŻENIE STANDARDOWE:

- Wentylatory osiowe– z zabezpieczeniem termicznym, bezpośrednim napędem (silnik AC lub EC), siatką zabezpieczającą
- Chłodnice (wymyenniki)– z lamelami z aluminium i miedzianymi rurkami (w zależności od modelu 1 lub 2 obiegowo)

- Obudowy– rama, profile oraz płyty maskujące wykonane ze stali galwanizowanej (standardowo obudowy pomalowane są w kolorze jasno-szarym – RAL 7035)
- Nóżki (dla pionowej konfiguracji przepływu powietrza)

OPCJONALNE WYPOSAŻENIE DODATKOWE:

- AMM– amortyzatory
- CBL– okablowanie wentylatorów chłodnicy
- CBLQ– okablowanie z skrzynką przyłączeniową wentylatorów chłodnicy
- CI304– obudowa ze stali nierdzewnej
- INTGEN– wyłącznik główny
- INTSERV– wyłącznik serwisowy
- RGTFDL– regulator prędkości obrotowej z odcięciem fazy (podłączenie wentylatorów w trójkąt)
- RGTFST– regulator prędkości obrotowej z odcięciem fazy (podłączenie wentylatorów w gwiazdę)

- RGEP– regulator prędkości obrotowej BASIC PLUS (wentylatory EC)
- RGEb– regulator prędkości obrotowej BASIC (wentylatory EC)
- PART– blok lamelowy miedziany turbo
- PAR– blok lamelowy miedziany
- PAP– blok lamelowy lakierowany
- PAPDS– blok lamelowy podwójnie lakierowany

LIMITY PRACY:

- temperatura zewnętrzna: do 50 °C

KONFIGURACJE PRZEPIYU POWIETRZA:

- H– poziomy przepływ powietrza
- V– pionowy przepływ powietrza

UWAGA:

- dane techniczne (karta doborowa) na zapytanie