

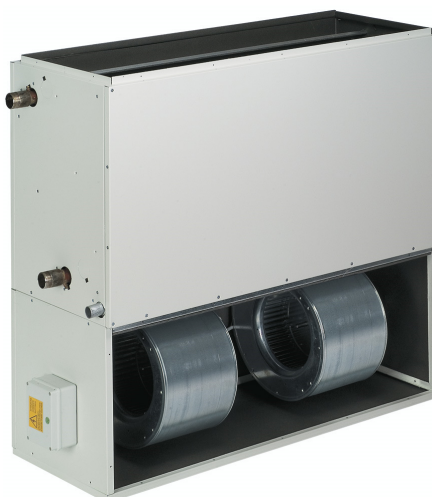
KLIMAKONWEKTORY WENTYLATOROWE KANAŁOWE

UTM (5,2 ÷ 91,3kW) – wentylatory 3-biegowe (lub w opcji EC)

MOC CHŁODNICZA: 5,2 ÷ 91,3kW



UTM 5/3R – D1



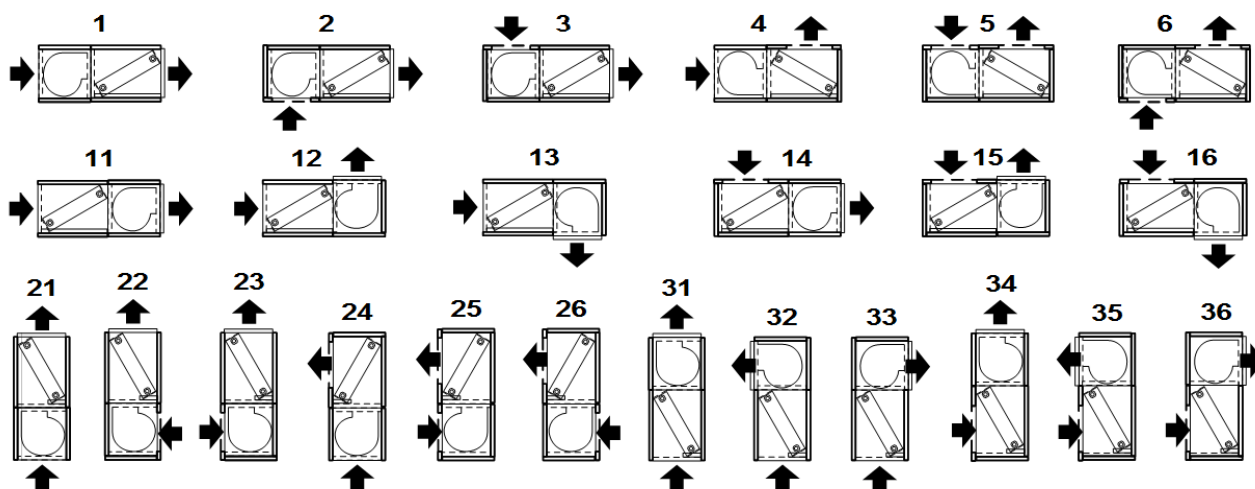
UTM 12/3R – H22

Klimakonwektory wentylatorowe UTM (5,2 ÷ 91,3kW) są przeznaczone do pracy w pomieszczeniach biurowych, mieszkalnych i przemysłowych. Szeroki zakres wyposażenia dodatkowego oraz duży wybór modeli ze względu na sposób wlotu i wylotu powietrza, daje możliwość skonfigurowania klimakonwektora dla indywidualnych rozwiązań. W zależności od zapotrzebowania są dostępne klimakonwektory dwururowe (wymienniki dwurzędowe, trzyczędrowe, czterorzędowe lub sześciorzędowe) lub czterurowe. Podłączenie klimakonwektorów do zewnętrznego układu sterowania lub systemu nadzoru można uzyskać dzięki bogatemu wyborowi sterowników i kart BMS.

MODELE:

- UTM...D– ramy nośne ze stali galwanizowanej bez zewnętrznej obudowy
- UTM...F– ramy nośne ze stali galwanizowanej z zewnętrzną obudową ze stali galwanizowanej
- UTM...H– ramy nośne ze stali galwanizowanej z zewnętrzną obudową pomalowaną na kolor biały (RAL 9002)
- UTM...K– podwójne ramy nośne z zewnętrzną obudową pomalowaną na kolor biały (RAL 9002)

KONFIGURACJE WYKONANIA:



WYPOSAŻENIE STANDARDOWE:

- **Wentylatory odśrodkowe** – z zabezpieczeniem termicznym, bezpośrednim napędem, łopatkami wygiętymi do przodu (silnik 1-fazowy w wykonaniu IP42 klasa B), autotransformatorem (możliwość zmiany biegów – 3-biegi)
- **Chłodnice wodne** – z lamelami z aluminium i miedzianymi rurkami
- **Nagrzewnice wodne** – z lamelami z aluminium i miedzianymi rurkami (tylko dla modeli czterorurowych)
- **Ramy nośne** – ze stali galwanizowanej, od wewnątrz zaizolowane materiałem dźwiękoszczelnym (tylko dla modeli D – F – H)
- **Podwójne ramy nośne** – ze stali galwanizowanej, od wewnątrz zaizolowane materiałem dźwiękoszczelnym, pomiędzy ramami dodatkowy materiał wyciszający (tylko dla modeli K)
- **Obudowy** – pomalowane są w kolorze białym – RAL 9002

OPCJE WYPOSAŻENIA DODATKOWEGO:

- **BAC** – taca ociekowa (dodatkowa)
- **BMS U1.V** – karta BMS z protokołem komunikacyjnym MODBUS
- **CD** – regulator ścienny do współpracy z kartą BMS (opcje CD1, CD2)
- **CR** – regulator ścienny (opcje CR22, CR23, CR25, CR26)
- **MRS** – terminal podłączeń elektrycznych (opcje MRS1 – MRS2, MRS3, MRS4, MRS5, MRS6)
- **MS** – siłownik przepustnicy
- **P90** – kanał wentylacyjny 90°
- **PCA** – daszek zabezpieczający wylot z klimakonwektora z filtrem EU3 (dla instalacji zewnętrznej)
- **PCE** – daszek zabezpieczający wlot do klimakonwektora z filtrem EU3
- **PCR** – skrzynka rozprężna z okrągłymi króćcami do podłączenia kanałów wentylacyjnych
- **PD** – kanał wentylacyjny
- **PFA** – sekcja filtra EU3
- **PFO** – sekcja filtra EU5
- **PFT** – sekcja filtra EU7
- **PG** – kratka (opcje PG1, PG2, PG3, PG4, PG5, PG6)
- **PGA** – połączenia elastyczne
- **PGF** – kratka z filtrem
- **PGR** – kratka bez filtra
- **PGM** – kratka bez filtra z ruchomymi żaluzjami
- **PIS** – dodatkowa izolacja termiczno-akustyczna (opcje PIS-A, PIS-U)
- **PMA** – przepustnica powietrza świeżego (otwarcie 33÷100%)
- **PMP** – pompka kroplini
- **PP** – osłona maskująca (opcje PP1, PP2)
- **PRA** – sekcja nagrzewnicy wodnej
- **PRE** – sekcja nagrzewnicy elektrycznej (opcje PRE-230V, PRE-400V)
- **PRK** – sekcja wymiennika krzyżowego
- **PS** – sekcja mieszania
- **PSA** – przepustnica powietrza świeżego (otwarcie 0÷100%)
- **PSL** – sekcja tłumika akustycznego
- **PT** – sekcja pusta do montażu zaworów, paneli elektrycznych itp. przed warunkami atmosferycznymi (dla instalacji zewnętrznej)
- **PTP** – daszek zabezpieczający (dla instalacji zewnętrznej)
- **PU** – sekcja z tacą ociekową (do zamontowania lanc nawilżacza parowego)
- **PV** – sekcja dodatkowego wentylatora (opcje PV-D1, PV-D2, PV-F1, PV-F2, PV-H1, PV-H2, PV-K1, PV-K2)
- **PZC** – szyny montażowe (opcje PZC1, PZC2)
- **SDI** – rozdzielacz sygnału sterującego
- **SND-A** – czujnik temperatury powietrza dla kart BMS U1.V
- **SND-W** – czujnik temperatury wody dla kart BMS U1.V (opcje SND-W1, SND-W2)
- **ST** – przepustnica powietrza (na wlocie do klimakonwektora)
- **VL301** – jeden zawór odcinający 3/4"
- **VL302** – jeden zawór odcinający 1"
- **VL303** – jeden zawór odcinający 1 1/4"
- **VL304** – jeden zawór odcinający 1 1/2"
- **VL311** – jeden zawór balansowy
- **VL321** – jeden zawór trójdrogowy 3/4" z siłownikiem
- **VL322** – jeden zawór trójdrogowy 1" z siłownikiem
- **VL323** – jeden zawór trójdrogowy 1 1/4" z siłownikiem
- **VL324** – jeden zawór trójdrogowy 1 1/2" z siłownikiem
- **VL331** – jeden zawór dwudrogowy 3/4" z siłownikiem
- **VL332** – jeden zawór dwudrogowy 1" z siłownikiem
- **VL333** – jeden zawór dwudrogowy 1 1/4" z siłownikiem
- **VL334** – jeden zawór dwudrogowy 1 1/2" z siłownikiem
- **VME** – wentylator EC z falownikiem