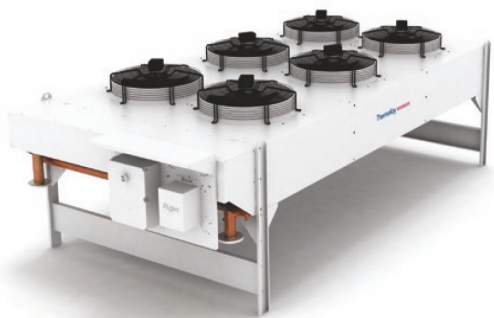


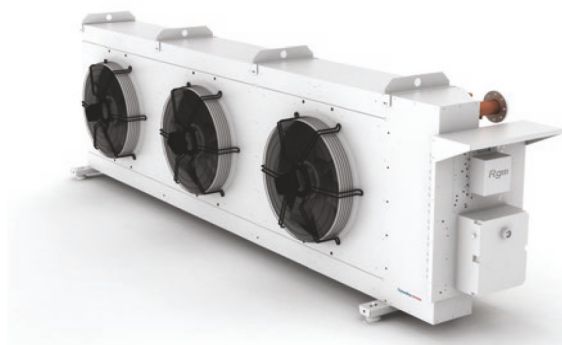
ODLEGŁOŚCIOWE SKRAPLACZE

KH – KL – KQ – KR (15,0 ÷ 1088,0kW) – R410A

MOC CHŁODNICZA: 15,0 ÷ 1088,0kW



KH 2380.CDV



KH 1380.CDH

Odległościowe skraplacze KH – KL – KQ – KR (15,0 ÷ 1088,0kW) są przeznaczone do zewnętrznej instalacji i współpracy z szafami klimatyzacji precyzyjnej lub agregatami wody lodowej (bezsraplaczkowymi). W zależności od zapotrzebowania dostępne są modele z jednym lub dwoma obiegami chłodniczymi, jednym lub dwoma rzędami wentylatorów, z poziomą lub pionową konfiguracją przepływu powietrza.

MODELE:

- KH– poziom generowanego hałasu H
- KL– poziom generowanego hałasu L
- KQ– poziom generowanego hałasu Q
- KR– poziom generowanego hałasu R

WYPOSAŻENIE STANDARDOWE:

- Wentylatory osiowe– z zabezpieczeniem termicznym, bezpośrednim napędem (silnik AC lub EC), siatką zabezpieczającą
- Skraplacze (wymienniki)– z lamelami z aluminium i miedzianymi rurkami (w zależności od modelu 1 lub 2 obiegi)
- Obudowy– rama, profile oraz płyty maskujące wykonane ze stali galwanizowanej (standardowo obudowy pomalowane są w kolorze jasno-szarym – RAL 7035)
- Nóżki (dla pionowej konfiguracji przepływu powietrza)

OPCJONALNE WYPOSAŻENIE DODATKOWE:

- AMM– amortyzatory
- CBL– okablowanie wentylatorów skraplacza
- CBLQ– okablowanie z skrzynką przyłączeniową wentylatorów skraplacza
- CI304– obudowa ze stali nierdzewnej
- INTGEN– wyłącznik główny
- INTSERV– wyłącznik serwisowy
- RGTFDL– regulator prędkości obrotowej z odcięciem fazy (podłączenie wentylatorów w trójkąt)
- RGTFST– regulator prędkości obrotowej z odcięciem fazy (podłączenie wentylatorów w gwiazdę)
- RGEP– regulator prędkości obrotowej BASIC PLUS (wentylatory EC)
- RGEB– regulator prędkości obrotowej BASIC (wentylatory EC)
- PART– blok lamelowy miedziany turbo
- PAR– blok lamelowy miedziany
- PAP– blok lamelowy lakierowany
- PAPDS– blok lamelowy podwójnie lakierowany

LIMITY PRACY:

- temperatura zewnętrzna: do 50°C

KONFIGURACJE PRZEPŁYWU POWIETRZA:

- H– poziomy przepływ powietrza
- V– pionowy przepływ powietrza

UWAGA:

- dane techniczne (karta doborowa) na zapytanie